

HERZLICH
WILLKOMMEN



ANWENDERTREFFEN Q4/2017

Neues in Allplan 2018



\ AGENDA

- › Usability / Bedienung
- › 3D Modellierung
- › IFC + Attribute

- › Pause

- › Bewehrung
- › Schweizer Lokalisierung

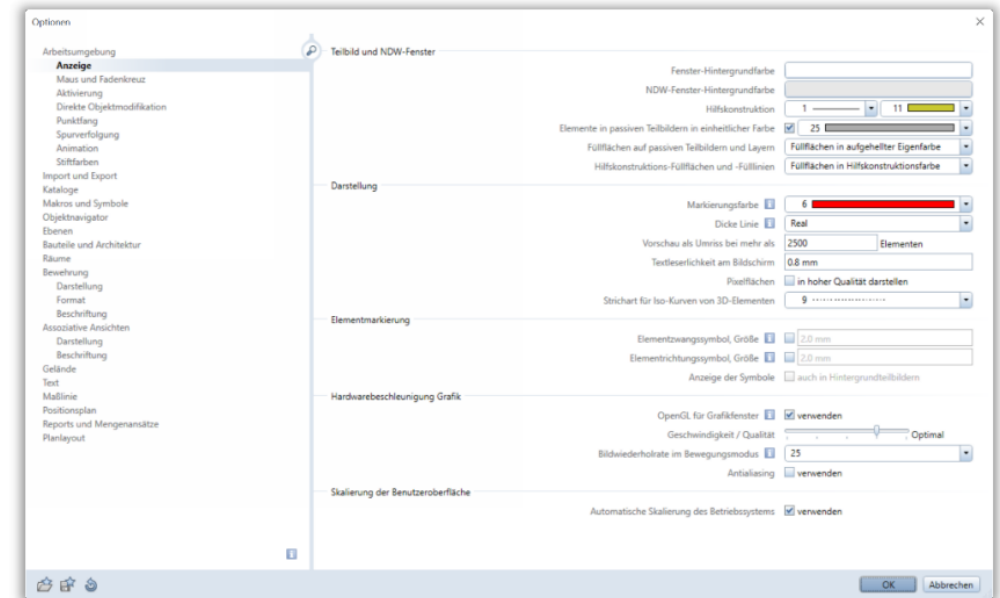
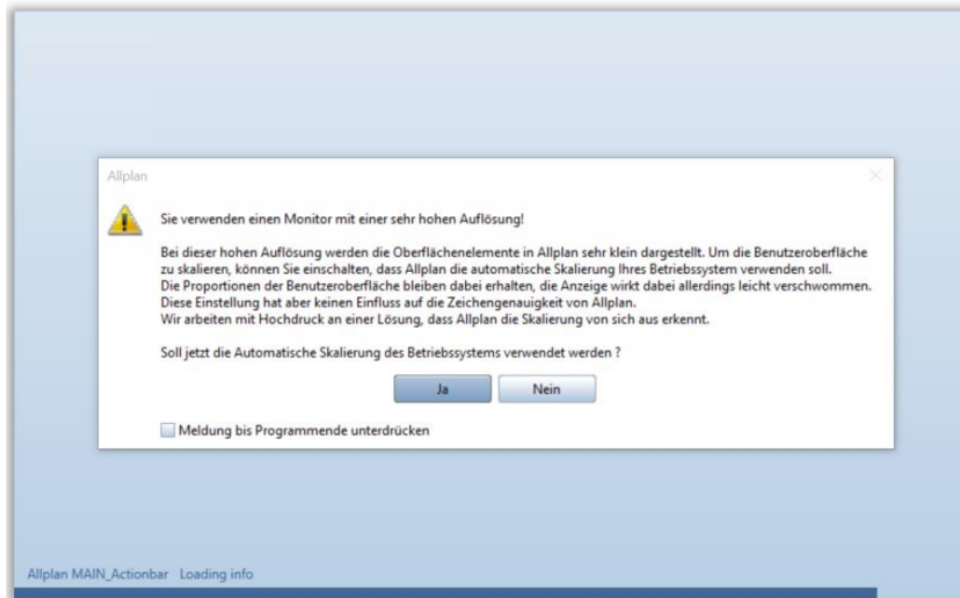


\ HOHE BILDSCHIRMAUFLÖSUNG

The screenshot shows the Windows Settings application, specifically the 'Anzeigen' (Display) section. The left sidebar lists various settings categories, with 'Anzeigen' selected. The main content area is titled 'Anzeigen' and includes sections for 'Helligkeit und Farbe', 'Nachtmodus', 'Skalierung und Anordnung', 'Ausrichtung', 'Mehrere Anzeigen', and '3D-Anzeigemodus'. A red rectangular box highlights the 'Skalierung und Anordnung' section, which contains a dropdown menu for 'Größe von Text, Apps und anderen Elementen ändern' set to '100%', a link for 'Benutzerdefinierte Skalierung', and another dropdown menu for 'Auflösung' set to '1920 x 1080 (empfohlen)'. To the right of the settings window, there is a sidebar with links for 'Besser schlafen', 'Haben Sie eine Frage?', and 'Machen Sie Windows besser.'.

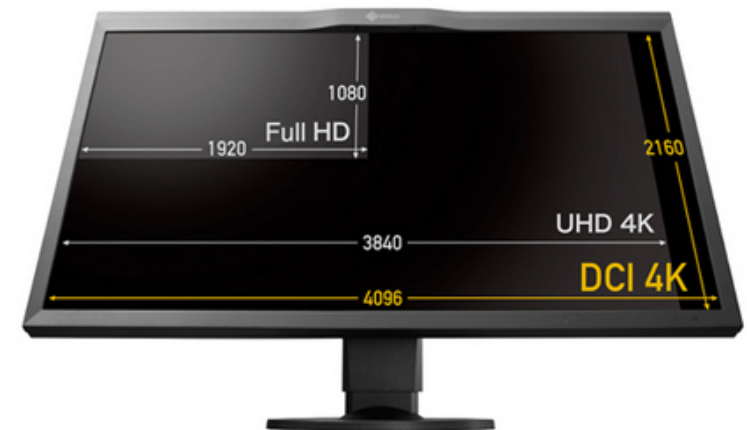


\ HOHE BILDSCHIRMAUFLÖSUNG



\ HOHE BILDSCHIRMAUFLÖSUNG

- › Verwendung gleicher Auflösung bei mehreren Monitoren
- › Grafikkarte (Zertifizierung, OpenGL 4.2, 8GB RAM)
- › Windows 10



<https://www.nefal.tv/de>



ACTIONBAR

Neues in Allplan 2018



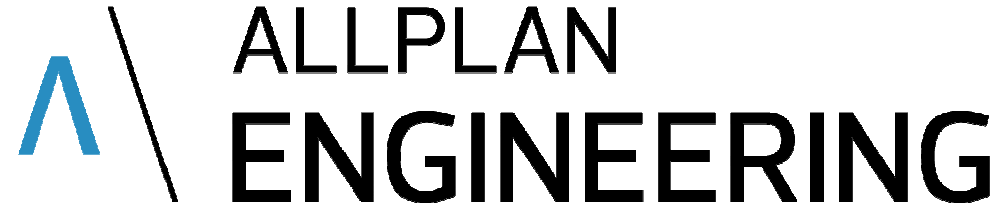
PAUSE

Bis 14.45



\ ALLPLAN SCHWEIZ AG

SCHULUNGEN UND TERMINE





\ BIM-PROJEKTBEGLEITUNG

INDIVIDUALSCHULUNG

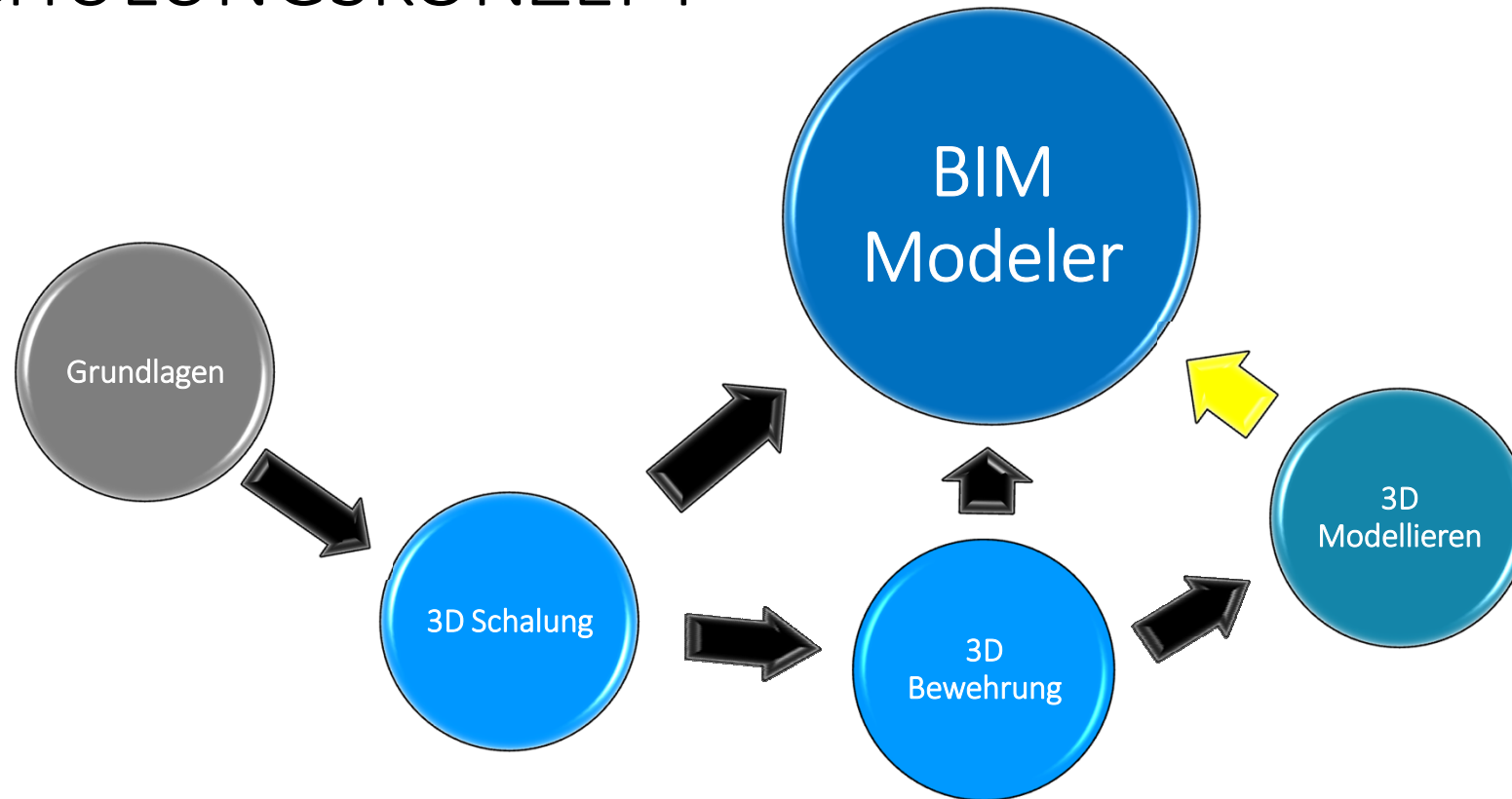
Wir unterstützen sie bei ihren BIM-Projekten.

Analyse des BIM-Projektentwicklungsplanes (BIM-Nutzungsplan und BIM-Modellplan)

Schulung von Grundlagen für BIM-Projekt (Modellierung und Informierung)

Gemeinsames Erstellen von Projektvorlagen für BIM-fähige Modelle

\ SCHULUNGSKONZEPT





\ TERMINE

SOLIBRI FÜR INGENIEURE

Freitag, 17. November 2017 in Zürich

Solibri Model Checker für Ingenieure

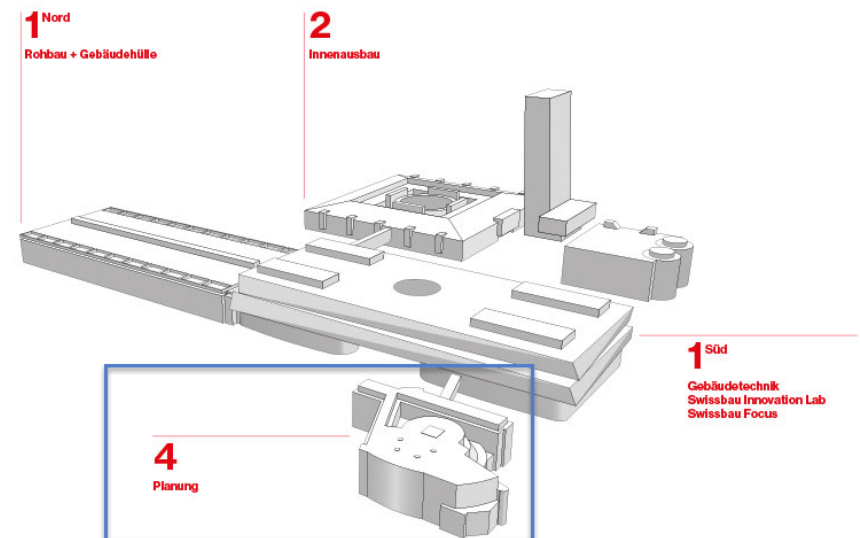


\ TERMINE

SWISSBAU 2018 + INNOVATION LAB



16.-20. Januar 2018





\ FRAGEN?

ALLPLAN

A NEMETSCHKE COMPANY